

Etude de cas

Usine des Cafés Richard

Aubelec, accompagné par BTIB a effectué la conception et la réalisation de la GTB d'une extension de l'usine des Cafés Richard. Située à Gennevilliers, les 9 900m² de l'extension se composent de bureaux, d'un hangar de maintenance, de zones de production et de locaux de stockage.



Caractéristiques

Applications :

- ACTIVE + Recloussissement

Protocoles repris :

- Modbus RS485
- LonWorks IP
- BACnet IP
- Modbus IP

Matériels :

- 3 JACE 8000 TRIDIUM
- 1 SAX sur machine virtuelle
- 42 Modules E/S iSMA
- 2 routeurs LonWorks Oxtopus
- 80 Régulateurs Distech Control
- 1 sous-station Honeywell
- 7 aérothermes Martix
- 9 CTA (dont 2 Swegon)
- 2 PAC
- 6 Splits
- 3 ventilateurs d'extraction
- 36 compteurs Imesys
- 3 compteurs de calories/frigories



Détails

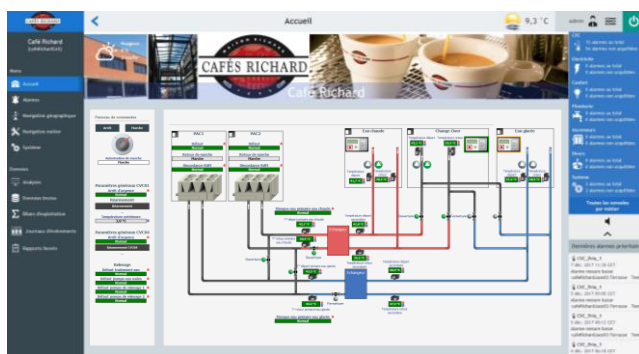
Pour réaliser ce projet, le client a choisi le système Niagara de TRIDIUM ainsi que l'application ACTIVE de BTIB. Niagara a permis de :

- Reprendre tous les équipements sur 4 protocoles présents sur le site (LonWorks IP, BACnet IP, Modbus IP et Modbus RS485).
- Fournir un outil d'exploitation ergonomique et fonctionnel

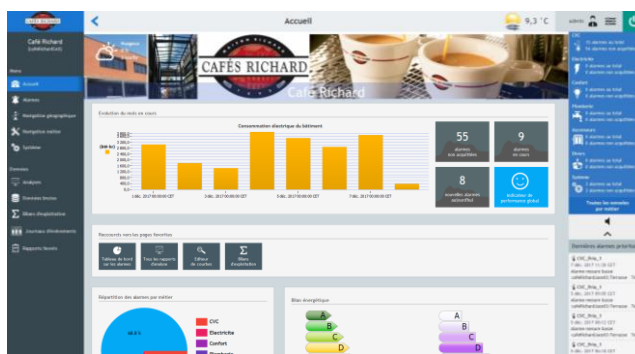
L'exploitant est en mesure de suivre simplement l'évolution de son bâtiment grâce à une interface simple d'utilisation et des indicateurs de performance clairs. L'application ACTIVE fournit des bilans d'exploitation (points inhibés, points dérogés) ainsi que des rapports sur la maintenance et l'énergie.

L'effet d'éventuelles actions d'efficacité énergétique est mesurable grâce aux données des 36 compteurs communicants et l'outil de création de rapports d'ACTIVE.

Enfin, le choix des automates JACE8000 et de protocoles de communication standards offre une très grande flexibilité en matière d'évolution ou d'interconnexion des bâtiments vers des applications tierces (EMS, GMAO, Analytics).



Vue de la sous-station



Rapport général du site